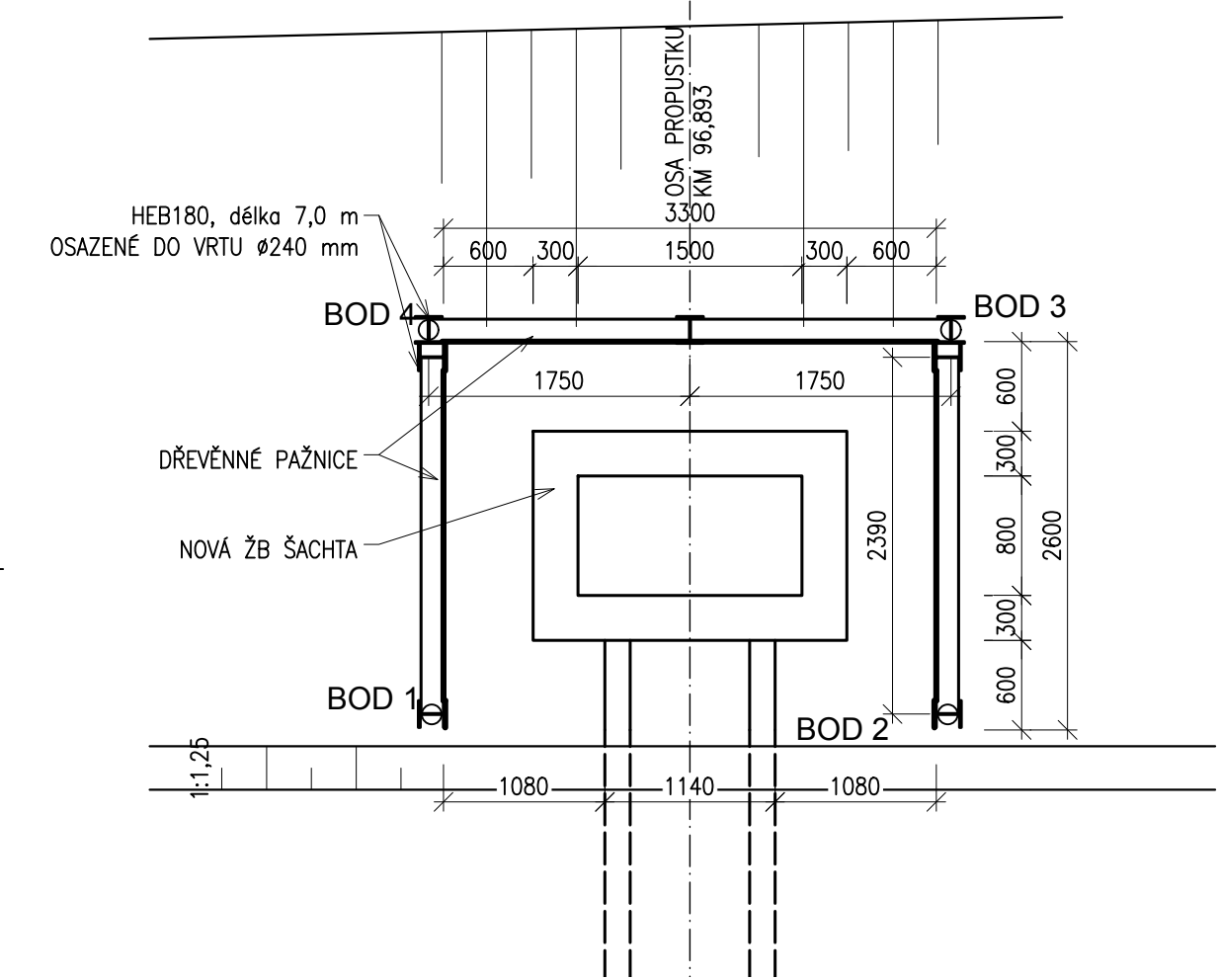
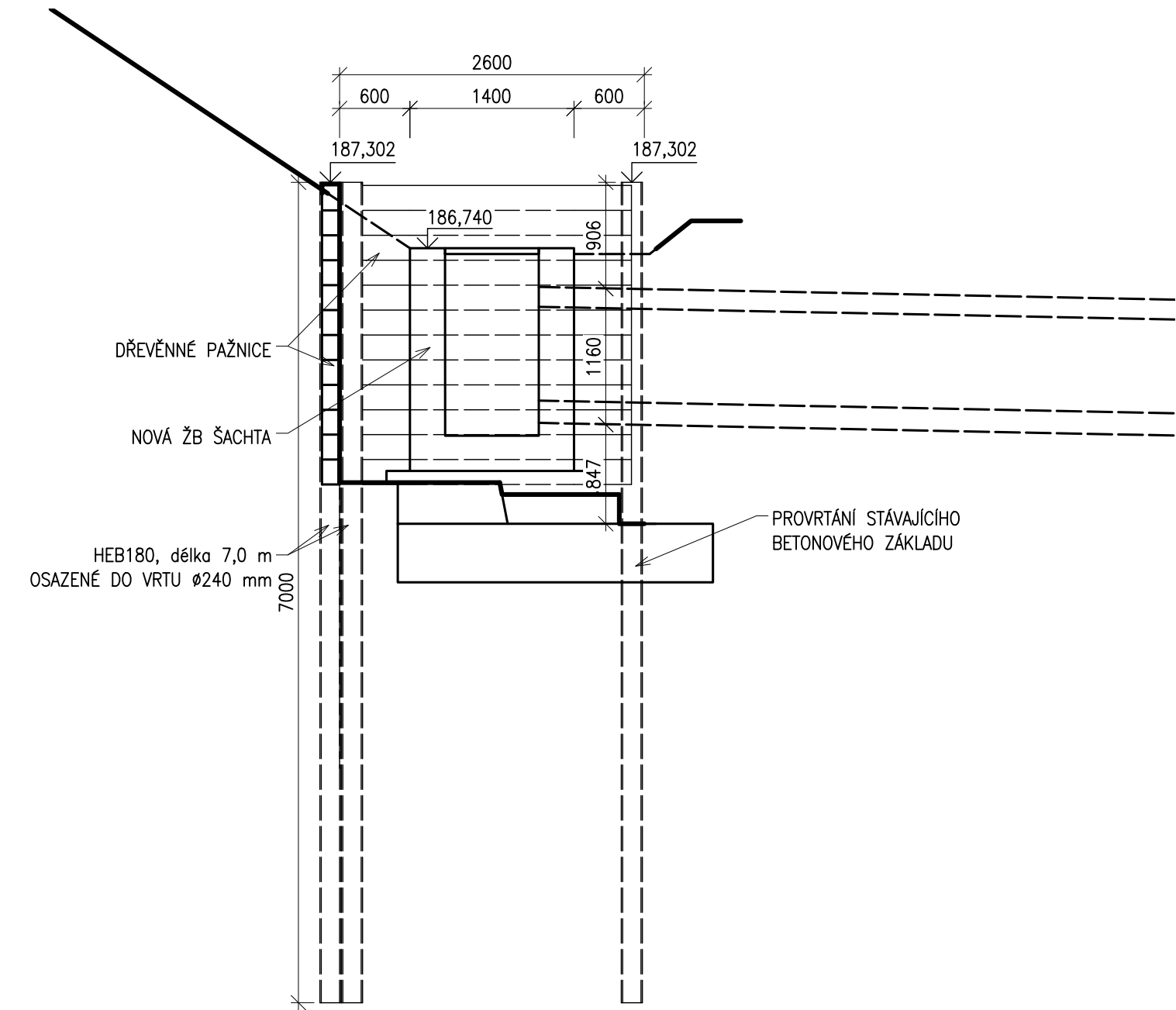


Revitalizace trati Břeclav - Znojmo, 2.stavba
SO 06-19-01 T.ú. Valtice - Mikulov na Moravě, Propustek v km 96,893
2.6.1 Výkres pažení šachty
M1:50



ŘEZ OSOU PROPUSTKU

M 1:50



Souřadnice vytyčovaných bodů

Číslo bodu	X [m]	Y [m]	Z [m]	Poznámka
01	594555,949	1210704,689	187,302	osa válcovaného profilu HEB180
02	594558,783	1210702,714	187,302	osa válcovaného profilu HEB180
03	594560,272	1210704,814	187,302	osa válcovaného profilu HEB180
04	594557,403	1210706,814	187,302	osa válcovaného profilu HEB180

Souřadný systém: S-JTSK

Výškový systém: B.p.v.

Přesnost vytyčení dle ČSN 7304201 a 7304202

Pro vytyčení bude použita platná vytyčovací síť stavby

Výkaz konstrukční oceli pažení

Položka číslo	Prvek	Rozměr	Počet	Hmotnost	
				1ks	Celkem
1	HEB 180	délka 7,0m	7	359	2513,00
Součet				kg	2513,00
Svary 2%				kg	50,26
Hmotnost konstrukční oceli celkem				kg	2563,26



			ČÍSLO SOUPRAVY:
REVIZE Č.	DATUM	ZMĚNA	



SUDOP BRNO, spol. s r.o.
Kounicova 26
611 36 Brno

OBJEDNAVATEL:	SŽDC, s.o., Dílžďěná 1003/7, 110 00 Praha 1 Stavební správa východ, Nerudova 1, 772 58 Olomouc		tel. : +420 972 625 804 E-mail: sudop@sudop-brno.cz	
PROFESNÍ SKUPINA:	12 Mosty	VEDOUCÍ PROF. SKUPINY Ing. Karel Pukl	JEDNATEL Ing. Jiří Molák	
ODPOVĚDNÝ PROJ. ZAKÁZKY Ing. Kamil Chmela	ODPOVĚDNÝ PROJ. PS, SO Ing. Radomír Hanák	NAVRHL, VYPRACOVAL Ing. Markéta Lugerová	KONTROLOVAL Ing. Pavel Lhotský	
KRAJ:			STUPEŇ: Projekt	
Revitalizace trati Břeclav - Znojmo, 2.stavba SO 06-19-01 T.ú. Valtice - Mikulov na Moravě, Propustek v km 96,893			ZAK. ČÍSLO 17001-01-0817	ARCH. ČÍSLO 2017120010
			MĚŘÍTKO 1:50	POČET FORMÁTŮ 4 A4
Výkres pažení šachty			DATUM:	
			ČÁST DOKUM. E.1.4.1	PŘÍLOHA 2.6.1